

MONTÁŽNÍ NÁVOD PRO TRANSFORMÁTOROVÉ SVORKY 2DIREKT

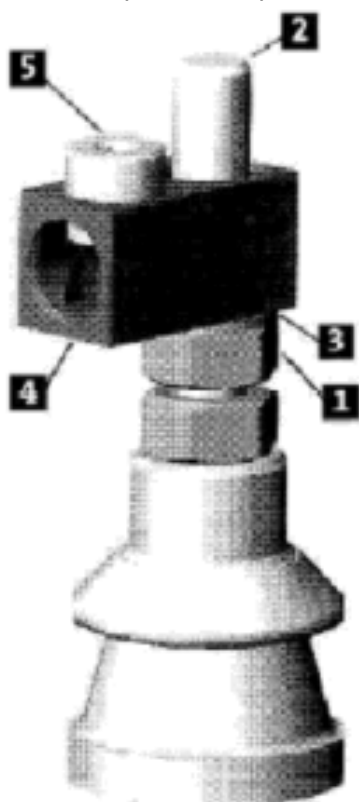
Tyto transformátorové připojovací svorky jsou vhodné pro připojení měděných nebo hliníkových vodičů na stranu nízkého napětí transformátoru, se svorníkovým spojem dle DIN 42 530.

Doporučujeme kombinaci našich připojovacích svorek s vhodnými kryty pro bezpečnost proti dotyku v provozu. Pro použití ve vnitřních prostorách kryt pro jednovodičovou svorku kat.čís.: 331 345 001; kryt pro dvouvodičovou svorku: 331 346 001.

Pro venkovní použití s vodorovným připojením kryt pro jednovodičovou svorku: 331 345 002; kryt pro dvouvodičovou svorku: 331 346 002.

Pro montáž se použije kontramatka a pérová podložka, vhodná pro připojovací šroub. (tyto díly jsou součástí všech provedení DT 250 a DT 630 dle DIN 42 539)

S příslušným krytem pro horizontální připojení se může svorka použít ve venkovním prostředí. Pro zlepšení antikorozi ochrany doporučujeme před zavedením do svorkovnice silně natřít holé vodiče ochrannou kontaktní pastou P1, pasta čís. 001 531 531.

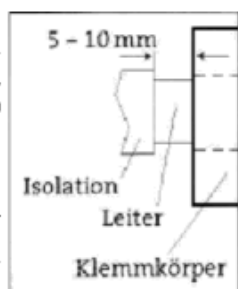


Montážní postup

1. Matici **1** a pružnou podložku **3** vytočte až dolů na šroub.
2. Rozšroubujte kontaktní díl **4**
3. Otočte zpět kontramatku **1** s uloženou podložkou **3**, až se dotkne kontaktního dílu.
4. Dotáhněte kontramatku na kontaktní díl a přitom nastavte kontaktní díl dle přání.
5. Upravte izolaci vodiče: konec pravouhle odstříhnete nebo odříznete a odstraňte kompletní izolaci žil v délce 35 mm.
6. Odizolovaný vodič popřípadě okartáčujte a namažte pastou P1, čís. Pasty 001 531 531, pro zamezení oxidace.
7. Šroub **5** před montáží celý vyšroubovat.
8. Připojované vedení se může libovolně zavést do svislého nebo vodorovného závitového kanálku. Nevyužitý kanálek slouží při zavádění vodiče jako nahlížecí otvor. Vodič se musí zavést úplně na doraz až dokonce kanálku.
9. Vodič v této poloze upevněte, šroub **5** nasadte do volného kanálku a zašroubujte.
10. Pro odlehčení svorníku s průchodky podepřete kontramatku **1** vhodným str. klíčem.
11. Šroub **5** dotáhnout.
12. Při cca 7 Nm praskne na šroub natvarovaný talířek ve zlomovém místě. Tento postup zajišťuje, že při dalším utažení nebudou odstříhnuty žádné jednotlivé dráty.

13. Poté dále dotáhněte vhodnou délkou pákového nářadí stavěcí šroub až na jmenovitý utahovací moment (55 +/- 5 Nm).

Použije-li se vhodný kryt, musí se dát pozor na správné osazení výšky kontaktního dílu **4** na svorníku transformátoru. Kryt nesmí sedět přímo na víku transformátoru, ale musí mít minimálně 5 mm mezeru. Přední část krytu se může použít jako měřidlo pro správně nastavenou výšku kontaktního dílu na svorníku transformátoru u montážního kroku 2.



Dodrží-li se míra 35 mm odstranění izolace, zůstane mezera mezi izolací a svorkou max. 10 mm (viz obrázek).

Při dodržení této maximální míry, je vždy zaručena bezpečnost v dotyku v kombinaci s našimi kryty.